



■ 工事名: 就実大学新B館新築工事
■ 施工年: 2017年 ■ 施工場所: 岡山県 ■ 施工数量: 731㎡
■ 目的: コリドール壁表面保護



■ 工事名: 個人住宅新築工事
■ 施工年: 2015年 ■ 施工場所: 東京都 ■ 施工数量: 18㎡
■ 目的: 駐車場等コンクリート表面防汚



■ 工事名: 病院コンクリート外壁クリスタルストーン施工
■ 施工年: 2013年 ■ 施工場所: 兵庫県 ■ 施工数量: 100㎡
■ 目的: コンクリート表面保護



■ 工事名: 絹巻神社新築工事
■ 施工年: 2013年 ■ 施工場所: 兵庫県 ■ 施工数量: 300㎡
■ 目的: 神社拝殿の漆喰壁面防汚



■工事名:個人住宅新築工事
 ■施工年:2016年 ■施工場所:宮城県 ■施工数量:300㎡
 ■目的:コンクリート基礎劣化対策

■工事名:西滝川補修工事
 ■施工年:2010年 ■施工場所:青森県 ■施工数量:300㎡
 ■目的:コンクリート桁・地覆 防食



■工事名:山本栄橋 地覆防食工 落書防止工事
 ■施工年:2009年 ■施工場所:北海道 ■施工数量:400㎡
 ■目的:コンクリート部 防食



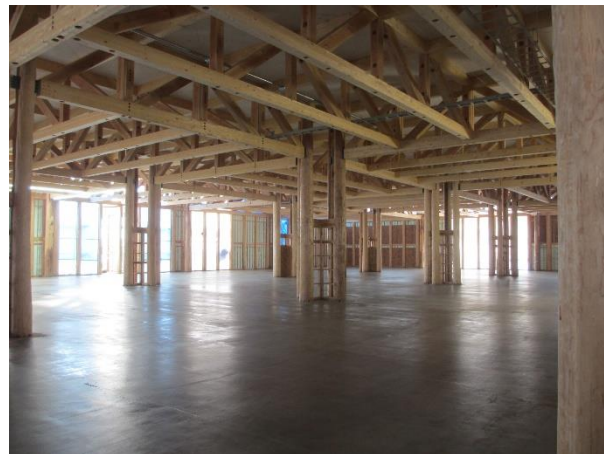
■工事名:世田谷区K様邸新築工事
 ■施工年:2008年 ■施工場所:東京都 ■施工数量:30㎡
 ■目的:コンクリート基礎劣化対策



- 工事名: JAながさき県央 馬鈴薯選果施設新築工事
- 施工年: 2017年 ■ 施工場所: 長崎県 ■ 施工数量: 7,088㎡
- 目的: コンクリート床防塵(艶ありタイプを使用)



- 工事名: 長寿命化改修工事(中性化対策)藤枝東高校
- 施工年: 2017年 ■ 施工場所: 静岡県 ■ 施工数量: 4,000㎡
- 目的: 長寿命化(中性化対策)



- 工事名: 株式会社日本の窓 木製サッシ工場新築工事
- 施工年: 2017年 ■ 施工場所: 青森県 ■ 施工数量: 3,000㎡
- 目的: コンクリート床表面保護(艶ありタイプを使用)



- 工事名: 石垣空港旅客ターミナルビル(仮称)新築工事
- 施工年: 2013年 ■ 施工場所: 沖縄県 ■ 施工数量: 856㎡
- 目的: 荷捌き場コンクリート床表面強化(艶ありタイプを使用)



■ 工事名: 就実大学新B館新築工事
■ 施工年: 2016年 ■ 施工場所: 岡山県 ■ 施工数量: 866㎡
■ 目的: コンクリート床防塵(艶ありタイプを使用)



■ 工事名: インテックス増改築工事
■ 施工年: 2016年 ■ 施工場所: 長崎県 ■ 施工数量: 1,000㎡
■ 目的: コンクリート作業場床防塵(艶ありタイプを使用)



■ 工事名: 諏訪神社付属駐車場新築工事
■ 施工年: 2017年 ■ 施工場所: 長崎県 ■ 施工数量: 600㎡
■ 目的: コンクリートスロープ床表面保護(艶ありタイプを使用)



■ 工事名: 新唐津給食センター建設建築工事(床)
■ 施工年: 2016年 ■ 施工場所: 佐賀県 ■ 施工数量: 230㎡
■ 目的: コンクリート床表面強化(艶ありタイプを使用)



■工事名:長崎トヨペット諫早店改築工事
 ■施工年:2017年 ■施工場所:長崎県 ■施工数量:1,455㎡
 ■目的:駐車場・洗車場コンクリート床防塵・防汚(艶ありタイプを使用)



■工事名:千徳第一浄水場PC集水井補修液体ガラス塗装工事
 ■施工年:2014年 ■施工場所:岩手県 ■施工数量:200㎡
 ■目的:コンクリート表面改質



■工事名:大島酒造(株)酒造棟新築工事
 ■施工年:2017年 ■施工場所:長崎県 ■施工数量:440㎡
 ■目的:作業場コンクリート床防塵・防汚・衛生(艶ありタイプを使用)



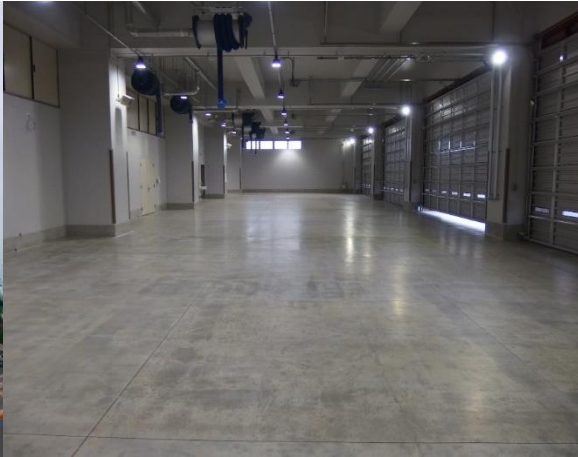
■工事名:喜々津製菓選果場新築工事
 ■施工年:2017年 ■施工場所:長崎県 ■施工数量:1,100㎡
 ■目的:選果場コンクリート床防塵・防汚・衛生(艶ありタイプを使用)



■ 工事名: 福江小学校校舎改築工事
■ 施工年: 2014年 ■ 施工場所: 長崎県 ■ 施工数量: 1,527㎡
■ 目的: スカイデッキ及びテラス・表面強化(艶ありタイプを使用)



■ 工事名: 西海区水産研究所クロマグロ親魚産卵試験棟大型水槽新設その他工事
■ 施工年: 2013年 ■ 施工場所: 長崎県 ■ 施工数量: 2,774㎡
■ 目的: 飼育実験棟床、親魚産卵試験棟床(艶ありタイプを使用)



■ 工事名: 平戸市消防本部庁舎新築工事
■ 施工年: 2015年 ■ 施工場所: 長崎県 ■ 施工数量: 334㎡
■ 目的: 庁舎棟床(艶有タイプを使用)



■ 工事名: 大阪グランフロント 店舗床
■ 施工年: 2015年 ■ 施工場所: 大阪府 ■ 施工数量: 90㎡
■ 目的: コンクリート床表面強化



■ 工事名: 諫早消防署新庁舎新築(建築主体)工事
 ■ 施工年: 2013年 ■ 施工場所: 長崎県 ■ 施工数量: 1,182㎡
 ■ 目的: 庁舎棟床、駐車場棟ほかコンクリート床防塵(艶ありタイプを使用)



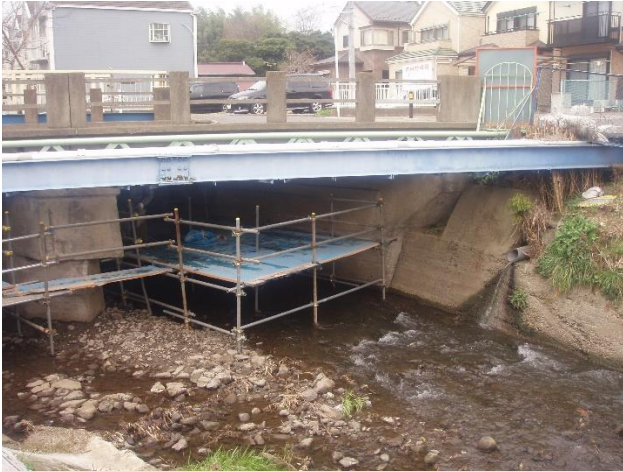
■ 工事名: 米地橋補修工事
 ■ 施工年: 2015年 ■ 施工場所: 兵庫県 ■ 施工数量: 100㎡
 ■ 目的: コンクリート表面保護



■ 工事名: 横浜国大建築学棟8Fラウンジ及び廊下液体ガラス塗布工事
 ■ 施工年: 2009年 ■ 施工場所: 神奈川県 ■ 施工数量: 200㎡
 ■ 目的: コンクリート床表面保護(艶ありタイプを使用)



■ 工事名: 自動車部品工場新築工事
 ■ 施工年: 2012年 ■ 施工場所: 蘇州(中国) ■ 施工数量: 6,000㎡
 ■ 目的: コンクリート床 表面強化 耐油性(艶ありタイプを使用)



■工事名:平成17年度橋梁補修工事(県単)その1
■施工年:2006年 ■施工場所:神奈川県 ■施工数量:100㎡
■目的:中性化対策



■工事名:(株)野中工場新築工事
■施工年:2007年 ■施工場所:山梨県 ■施工数量:3,223㎡
■目的:本社新築工事 土間 基礎、床(艶ありタイプを使用)



■工事名:中日本冰糖(株)土間コーティング工事
■施工年:2007年 ■施工場所:岐阜県 ■施工数量:97㎡
■目的:搬出入口コンクリート土間防塵・防汚(艶ありタイプを使用)



■工事名:ラ・テール店舗新築工事
■施工年:2008年 ■施工場所:東京都 ■施工数量:90㎡
■目的:厨房床コンクリート防塵 防汚(艶ありタイプを使用)



■ 工事名:自動車部品工場新築工事(岡崎)
■ 施工年:2005年 ■ 施工場所:愛知県 ■ 施工数量:45,454㎡
■ 目的:コンクリート床表面強化・耐油性(艶ありタイプを使用)



■ 工事名:自動車部品工場増設工事(蒲郡)
■ 施工年:2005年 ■ 施工場所:愛知県 ■ 施工数量:1,528㎡
■ 目的:コンクリート床表面強化・耐油性(艶ありタイプを使用)



■ 工事名:清水建設(株)技研中央棟屋上強化剤塗布工事
■ 施工年:2003年 ■ 施工場所:東京都 ■ 施工数量:100㎡
■ 目的:屋上シンダーコンクリートスラブ劣化対策(艶有タイプを使用)



■ 工事名:自動車部品工場新築工事(田原)
■ 施工年:2002年 ■ 施工場所:愛知県 ■ 施工数量:36,770㎡
■ 目的:コンクリート床表面強化・耐油性(艶ありタイプを使用)



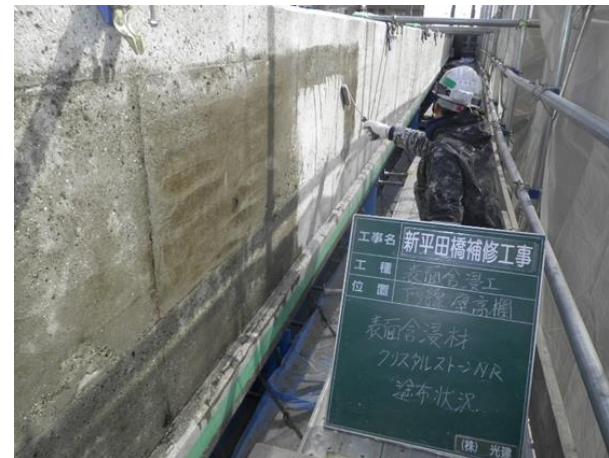
■ 工事名: イーエヌ大塚製薬受変電設備基礎コンクリート改修工事
 ■ 施工年: 2020年 ■ 施工場所: 岩手県 ■ 施工数量: 500㎡
 ■ 目的: 受変電設備基礎コンクリート緻密化、耐久性向上



■ 工事名: 鹿児島港湾合同庁舎(28) 建築工事
 ■ 施工年: 2020年 ■ 施工場所: 鹿児島県 ■ 施工数量: 233㎡
 ■ 目的: 外壁打ち放し面(上塗り: フッ素樹脂塗装)



■ 工事名: 個人住宅新築工事
 ■ 施工年: 2020年 ■ 施工場所: 静岡県 ■ 施工数量: 193㎡
 ■ 目的: 駐車場、擁壁等表面保護、劣化対策



■ 工事名: 新平田橋補修工事
 ■ 施工年: 2017年 ■ 施工場所: 愛知県 ■ 施工数量: 1,282㎡
 ■ 目的: 橋梁表面保護工 中性化抑制



■工事名:長寿命化改修工事(中性化対策)島田商業高校
 ■施工年:2017年 ■施工場所:静岡県 ■施工数量:5,138㎡
 ■目的:長寿命化(中性化対策)



■工事名:射水市大門中学校長寿命化改良第Ⅰ期(建築主体)工事
 ■施工年:2019年 ■施工場所:富山県 ■施工数量:3,223㎡
 ■目的:校舎棟既設コンクリート躯体(教室・廊下ほか)中性化対策



■工事名:個人住宅外壁等耐久化工事
 ■施工年:2013年 ■施工場所:兵庫県 ■施工数量:不明
 ■目的:レンガ塀(築100年)表層緻密化



■工事名:信越新潟駅高架化駅西
 ■施工年:2017年 ■施工場所:新潟県 ■施工数量:600㎡
 ■目的:



■ 工事名: 佐野第1排水区調整池内面補修工事
■ 施工年: 2017年 ■ 施工場所: 神奈川県 ■ 施工数量: 2,000㎡
■ 目的: 補修後の表面保護



■ 工事名: A様邸新築工事
■ 施工年: 2018年 ■ 施工場所: 宮城県 ■ 施工数量: 220㎡
■ 目的: 基礎コンクリート含浸材塗布



■ 工事名: Y様邸新築工事
■ 施工年: 2010年 ■ 施工場所: 東京都 ■ 施工数量: 214㎡
■ 目的: 駐車場土間コンクリート防塵対策



■ 工事名: 県営住宅(河原木団地)11号棟火災復旧工事
■ 施工年: 2012年 ■ 施工場所: 青森県 ■ 施工数量: 232㎡
■ 目的: 既設PC及びRC内装(天井・壁等)表層緻密化、アルカリ性付与



■ 工事名:馬事畜産会館屋上劣化防止工事
 ■ 施工年:2011年 ■ 施工場所:東京都 ■ 施工数量:84㎡
 ■ 目的:屋上コンクリート補修・劣化対策(USCPモルタル併用)



■ 工事名:アイシン精機(株)共同棟新築工事
 ■ 施工年:2010年 ■ 施工場所:愛知県 ■ 施工数量:210㎡
 ■ 目的:中水槽RC壁面劣化対策



■ 工事名:羽鳥ダム取水樋門下部工補強工事
 ■ 施工年:2009年 ■ 施工場所:福島県 ■ 施工数量:214㎡
 ■ 目的:ダム劣化対策



■ 工事名:明治大学国際交流会館新築工事
 ■ 施工年:2008年 ■ 施工場所:東京都 ■ 施工数量:1,240㎡
 ■ 目的:外壁コンクリート劣化対策



■ 工事名:FWT茨城車両検査工場新築工事
■ 施工年:2009年 ■ 施工場所:茨城県 ■ 施工数量:521㎡
■ 目的:工場土間・内壁コンクリート長期耐久、劣化防止、耐薬品性の向上



■ 工事名:阿佐ヶ谷北住宅外壁改修工事
■ 施工年:2008年 ■ 施工場所:東京都 ■ 施工数量:200㎡
■ 目的:外壁コンクリート劣化対策



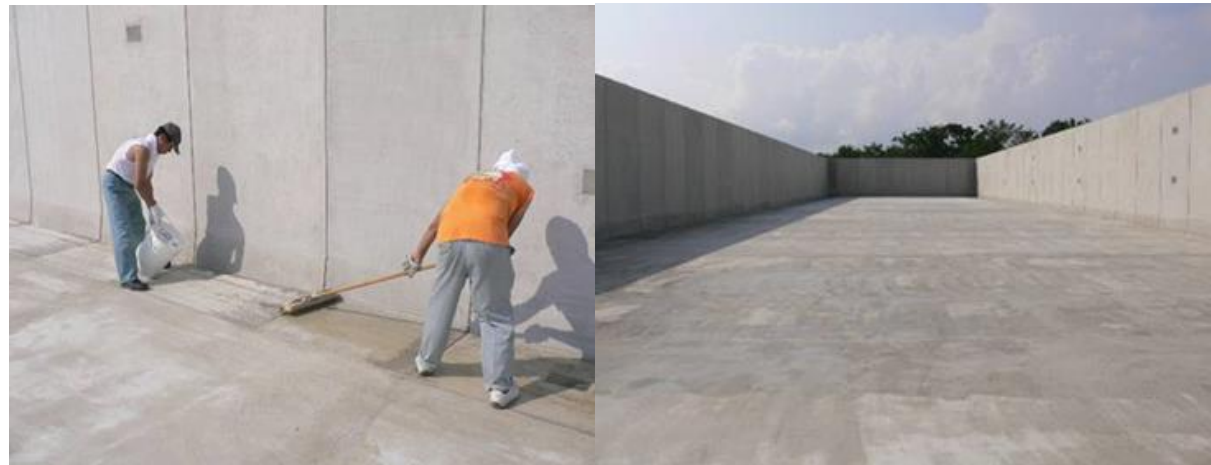
■ 工事名:島牧村原歌地区擁壁補修工事
■ 施工年:2007年 ■ 施工場所:北海道 ■ 施工数量:不明
■ 目的:コンクリート擁壁劣化対策(USCPモルタル併用)



■ 工事名:レクセルマンション相模原新築工事
■ 施工年:2007年 ■ 施工場所:神奈川県 ■ 施工数量:100㎡
■ 目的:エントランスバルコニー通路軒天他コンクリート劣化対策



■工事名:八王子住宅擁壁強化材塗布工事
■施工年:2007年 ■施工場所:東京都 ■施工数量:1,000㎡
■目的:擁壁コンクリート中性化対策



■工事名:名寄バンカサイロ劣化防止工事
■施工年:2007年 ■施工場所:北海道 ■施工数量:不明
■目的:コンクリートサイロ劣化対策



■工事名:西新宿RC造ビル8F外壁工事
■施工年:2007年 ■施工場所:東京都 ■施工数量:1,500㎡
■目的:コンクリート外壁劣化対策



■工事名:徳島個人様住宅新築工事
■施工年:2007年 ■施工場所:徳島県 ■施工数量:250㎡
■目的:コンクリート外壁等劣化対策



■工事名:S邸駐車場強化剤塗布工事
■施工年:2007年 ■施工場所:愛知県 ■施工数量:20㎡
■目的:土間コンクリート防塵対策



■工事名:溝の口店舗改修工事
■施工年:2006年 ■施工場所:神奈川県 ■施工数量:20㎡
■目的:土間コンクリート防塵対策



■工事名:アムール和白Ⅲ大規模改修工事
■施工年:2006年 ■施工場所:福岡県 ■施工数量:不明
■目的:コンクリート床防塵対策



■工事名:島田市水路 基礎劣化防止工事
■施工年:2005年 ■施工場所:静岡県 ■施工数量:33㎡
■目的:水路基礎劣化対策



■ 工事名: 寿幸会つつじヶ丘福祉施設浴槽塗装工事
 ■ 施工年: 2005年 ■ 施工場所: 愛知県 ■ 施工数量: 20㎡
 ■ 目的: モルタル目地劣化対策



■ 工事名: 中部大学立体駐車場新設工事
 ■ 施工年: 2005年 ■ 施工場所: 愛知県 ■ 施工数量: 2,860㎡
 ■ 目的: コンクリートスラブ面劣化対策



■ 工事名: 中部大学橋梁新設工事
 ■ 施工年: 2005年 ■ 施工場所: 愛知県 ■ 施工数量: 1,000㎡
 ■ 目的: 壁高欄劣化対策



■ 工事名: 大元高架橋南第2工区工事
 ■ 施工年: 2001年 ■ 施工場所: 岡山県 ■ 施工数量: 298㎡
 ■ 目的: 高架橋スラブ、ピア他劣化対策